

Mode d'emploi

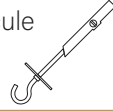
Perceuse



Pince



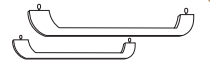
Chevilles à bascule
placo
Non fournie



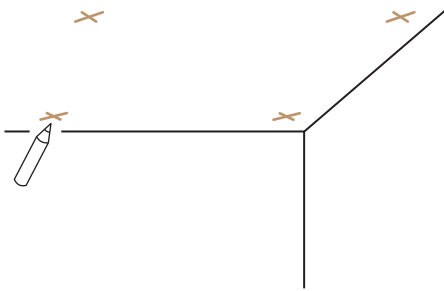
Lunettes



Supports

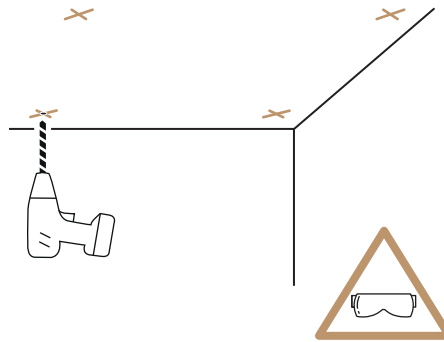


1.



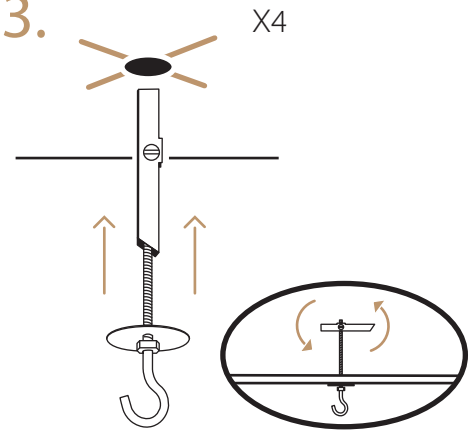
Tracez 4 points en tenant compte de la largeur des supports

2.



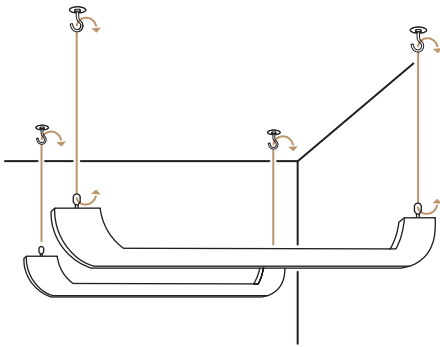
A l'aide de votre perceuse percez les points préalablement tracés.

3.



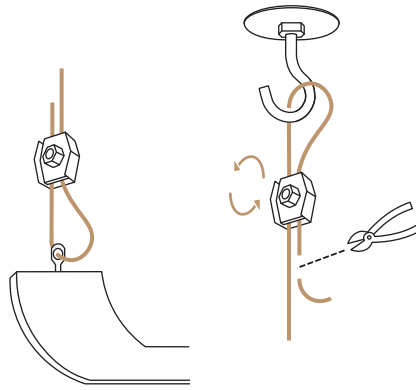
Placez les chevilles dans les trous puis ajustez les en tournant le crochet.

4.



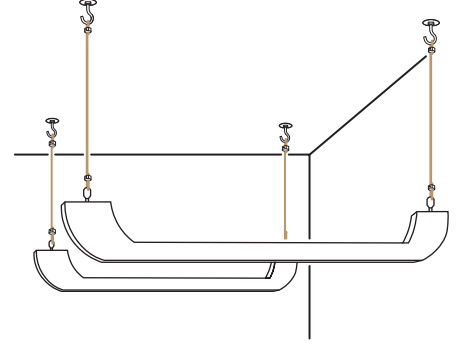
Un par un, introduisez les cables dans les boucles.

5.

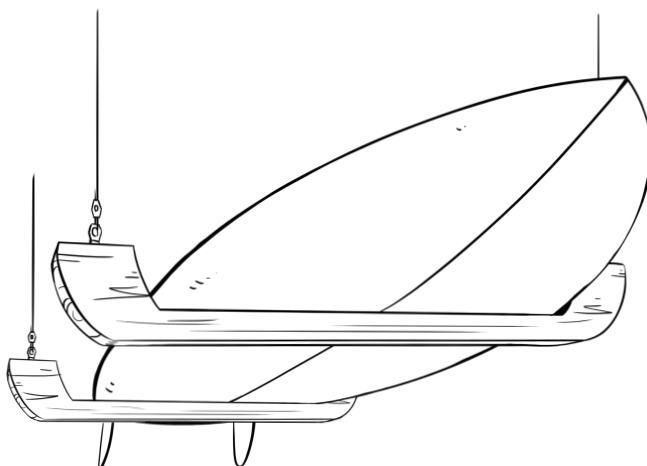


Aa l'aide du stop cable maintenez le fil de suspension jusqu'à ce qu'il ne puisse plus coulicher.

6.



Vos supports de plafond sont à présent opérationnel



Il ne vous reste plus qu'à placez votre planche entre les deux supports et de profiter de son rendu.